

**TRACCIA B**

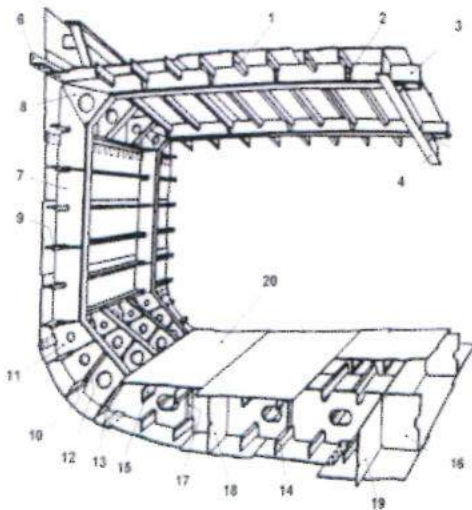
Concorso esterno per la copertura di n.1 posto di "Operatore generico"- Area operativa 4a- (parametro 116)-Officina Carpentieri in ferro- sede di Arona

Il candidato indichi la risposta ritenuta corretta apponendo il simbolo X nell'apposita casella contrassegnata dalla lettera A, B o C

Per ciascuna risposta esatta verrà assegnato un punteggio pari a 1, mentre per ciascuna risposta errata o non data verrà assegnato un punteggio pari a 0.

Il punteggio minimo di superamento della prova è pari a 18/30

1-Con riferimento alla seguente figura, indicare il numero che si riferisce all'elemento strutturale denominato "anguilla"



A	numero 4
B	numero 16
C	numero 18



2-Nell'operazione di "brasatura"

A	Il materiale base viene fuso insieme al materiale d'apporto
B	Viene fuso solo il materiale d'apporto e non quello base
C	Viene fuso solo il materiale base

03-Nell'ambito della saldatura, l'acronimo "MAG" sta per

A	Magnesio Inert Gas
B	Metal-arc Active Gas
C	Mineral Active Gas

04- con riferimento alla simbologia grafica della saldatura, il presente simbolo indica..



A	attenzione alla saldatura
B	saldatura fragile
C	saldatura da eseguire in cantiere

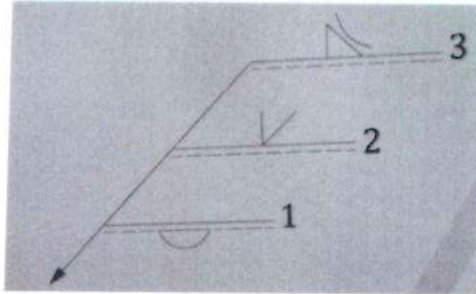
05- con riferimento alla simbologia grafica della saldatura, il presente simbolo indica..



A	di applicare un sostegno permanente al giunto da realizzare
B	di applicare un sostegno removibile
C	realizzare un giunto cavo



06- con riferimento alla simbologia grafica della saldatura, il presente simbolo indica..

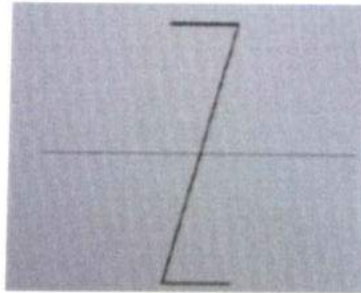


A Si devono fare 3 operazioni diverse per realizzare il giunto

B Si riferisce a tre giunti separati in distanza

C È possibile realizzare lo stesso giunto in tre modi diversi

07- con riferimento alla simbologia grafica della saldatura, il presente simbolo indica..



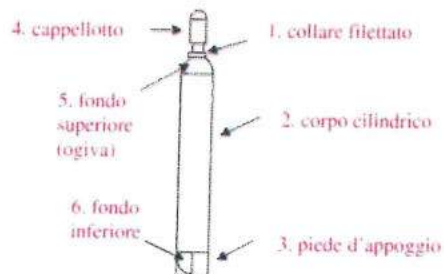
A Saldature discontinue alternate

B Saldatura di ripresa a rovescio

C Saldature a filo continuo



08- con riferimento ad una bombola contenente gas tecnici, se l'ogiva fosse di colore bianco, vorrebbe dire che contiene...



A	gas tossico
B	ossigeno
C	gas inerte

09-con riferimento ad una tubazione, con la sigla PN 40 si intende

A	Pressione Normale
B	Pressione Nominale
C	Pressione Naturale

10-Il ferro è un metallo che

A	Ha una densità di 2,7 g/cm ³
B	Ha una temperatura di fusione di 1538 °C
C	Viene estratto principalmente dalla bauxite

11-L'acciaio è una lega composta da

A	Ferro e silicio
B	Ferro e carbonio
C	Ferro e zinco



12- Il rame: quale di queste affermazioni è corretta?

- | | |
|---|--|
| A | Ha ottime proprietà di conducibilità elettrica e termica |
| B | Ha una temperatura di fusione di circa 230°C |
| C | Viene estratto dall'ematite |

13-Le leghe leggere sono:

- | | |
|---|--|
| A | Leghe dell'alluminio che hanno un peso specifico di circa 2,7g/cm ³ |
| B | Leghe non metalliche |
| C | Leghe con una temperatura di fusione superiore a 1500°C |

14-Quale tra macchine viene utilizzata per la curvatura a freddo delle lamiere

- | | |
|---|--------------|
| A | Punzonatrice |
| B | Calandra |
| C | Cesoia |

15-Qual'è la funzione delle valvole di sicurezza in un impianto ossiacetilenico?

- | | |
|---|---|
| A | Evitare lo svuotamento delle bombole |
| B | Evitare sovrappressioni e ritorni di fiamma |
| C | Regolare la pressione di esercizio del gas |

16-Saldatura: quale di queste affermazioni è corretta?

- | | |
|---|--|
| A | Permette l'unione permanente di due giunti mediante la fusione degli stessi, o tramite metallo d'apporto |
| B | Non realizza un collegamento permanente |
| C | Il bagno di fusione non necessita protezione dall'atmosfera esterna |



17-Saldobrasatura: quale di queste affermazioni NON è corretta?

- | | |
|---|---|
| A | Vengono utilizzate leghe d'ottone come materiale d'apporto |
| B | Si realizza mediante l'impiego della fiamma ossiacetilenica |
| C | Il materiale d'apporto ha una temperatura di fusione uguale al metallo base |

18-Cianfrinatura: quale di queste affermazioni NON è corretta?

- | | |
|---|--|
| A | Viene effettuata per spessori inferiori ai 3mm |
| B | Può essere a V a X e U |
| C | Aiuta la penetrazione del bagno di fusione e facilita la saldatura |

19-Saldatura TIG: quale di queste affermazioni NON è corretta?

- | | |
|---|---|
| A | L'elettrodo utilizzato si consuma e funge da materiale riempitivo |
| B | Può essere eseguita con e senza materiale d'apporto |
| C | È un procedimento di saldatura ad arco con elettrodo infusibile |

20-Quale tra questi NON è un tipo di controllo delle saldature?

- | | |
|---|-------------|
| A | Radiografia |
| B | Ultrasuoni |
| C | Ecografia |

21-I bagli: quale di queste affermazioni NON è corretta?

- | | |
|---|--|
| A | Hanno una curvatura detta "bolzone" |
| B | Si uniscono con le estremità superiori delle costole |
| C | Sono ossature longitudinali |



22-in accordo al Regio Decreto 148/31, incorre nella destituzione..

- | | |
|---|--|
| A | Chi lavora tanto |
| B | chi si rende colpevole di vie di fatto contro superiori o di altri atti di grave insubordinazione; |
| C | chi esprime le proprie opinioni ai superiori diretti |

23-In base a quanto previsto dal Regio Decreto 8 gennaio 1931 n.148, gli agenti possono esercitare altri uffici, impieghi, commerci, professioni o mestieri?

- | | |
|---|---|
| A | è possibile farlo purché il lavoro non sia concorrenziale |
| B | solo su esplicita autorizzazione scritta del Direttore di Esercizio |
| C | non è mai possibile. |

24- In base al Titolo V del R.D 148, in riferimento all'art 24, l'aspettativa è?

- | | |
|---|---|
| A | Un assenza ingiustificata |
| B | Un assenza definitiva e irreversibile dal servizio |
| C | Un esenzione temporanea dal servizio degli agenti stabili, deliberata dal Direttore |

25-Cosa significa la sigla D.P.I

- | | |
|---|---------------------------------------|
| A | Dispositivo Prevenzione di Incendio; |
| B | Dispositivo di Protezione Individuale |
| C | Dotazione di Pronto Intervento |

26- Triangolo del fuoco: quali di questi elementi sono necessari perché si sviluppi un incendio?

- | | |
|---|---|
| A | La presenza di un combustibile |
| B | Un combustibile e un innesco |
| C | Un combustibile, un comburente e un innesco |



27- Le vie di fuga sono segnalate:

- | | |
|---|--------------------------------|
| A | Con cartelli di colore rosso |
| B | Con cartelli di colore verde |
| C | Con cartelli di colore azzurro |

28- Quale tra questi NON è un dispositivo di protezione individuale?

- | | |
|---|-----------------------|
| A | Cuffie antirumore |
| B | Elmetto |
| C | Griglia di protezione |

29- nella costruzione navale, l'insellatura è

- | | |
|---|--|
| A | la curvatura longitudinale (detta anche <i>cavallino</i>) che per ragioni nautiche si dà ai ponti delle navi, così che le loro parti estreme risultino più alte sull'acqua che non le parti centrali. |
| B | la curvatura longitudinale (detta anche <i>cavallino</i>) che per ragioni nautiche si dà ai ponti delle navi, così che le loro parti estreme risultino più basse sull'acqua che non le parti centrali |
| C | è una curvatura trasversale |

30-il trapano a colonna deve essere provvisto di un sistema di arresto di emergenza?

- | | |
|---|-----------------------|
| A | Si |
| B | No |
| C | Dipende dall'utilizzo |



Concorso esterno per la copertura di n.1 posto di “Operatore generico- Area operativa 4a – (parametro 116)-Officina Carpentieri in ferro- sede di Arona

Risposte corrette della traccia B

NUMERO DOMANDA	RISPOSTA ESATTA
1	A
2	B
3	B
4	C
5	B
6	A
7	A
8	B
9	B
10	B
11	B
12	A
13	A
14	B
15	B
16	A
17	C
18	A
19	A
20	C
21	C
22	B
23	B
24	C
25	B
26	C
27	B
28	C
29	A
30	A





PROVA ORALE

Concorso esterno per la copertura di n.1 posto di “Operatore generico”- Area operativa 4a- (parametro 116)-Officina Carpenteri in ferro-sede di Arona

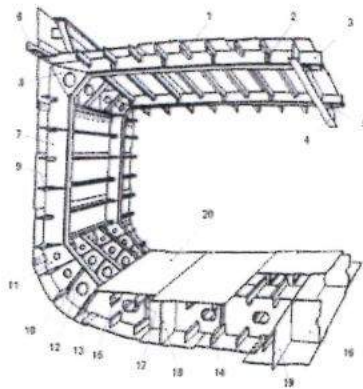
TRACCIA B

Il candidato risponda ai quesiti di seguito indicati.

Per ciascuna risposta esatta viene attribuito un punteggio massimo pari a 5, secondo le modalità indicate nell'apposita tabella di valutazione

*Il punteggio minimo di superamento della prova è pari a **18/30***

1-Con riferimento alla seguente figura, indicare il nome tecnico degli elementi strutturali del ponte



2-Cosa si intende per brasatura?

3-Che cos'è la ghisa?

4-Cosa si intende per “sentina” di una nave?

5-Secondo il D.lgs 81/2008 quali sono i compiti del Medico competente nell'azienda?

6-Secondo il D.lgs 81/2008 quali sono gli obblighi dei lavoratori?



CRITERI DI VALUTAZIONE PROVA ORALE

Concorso esterno per la copertura di n.1 posto di “Operatore generico” - Area operativa 4a – (parametro 116) -Officina Carpenteri in ferro-sede di Arona

Punteggio minimo per il superamento della prova: **18/30**.

La Commissione esaminatrice giudicherà le capacità e le attitudini del candidato secondo la seguente griglia di valutazione in frazioni di trentesimi, su un arco di **6** domande. Il massimo punteggio per ogni risposta è pari a **5/30**

Il punteggio finale della prova risulterà dalla somma dei punteggi ottenuti per ogni domanda

GIUDIZIO	DESCRIZIONE	PUNTEGGIO
NON VALUTABILE	Operazione non eseguita ovvero non valutabile	0
INSUFFICIENTE	Il candidato evidenzia conoscenza insufficiente delle sequenze da eseguire, delle modalità di esecuzione e in ultima analisi dei contenuti delle stesse che espone in forma non sufficientemente chiara e con un linguaggio molto comune	1
MEDIOCRE	Il candidato mostra un'acquisizione parziale dei contenuti e si esprime in modo esitante	2
SUFFICIENTE	Il candidato evidenzia sufficiente conoscenza delle sequenze da eseguire, delle modalità di esecuzione e in ultima analisi dei contenuti delle stesse che espone in forma sufficientemente chiara pur utilizzando un lessico poco specifico	3
BUONO	Il candidato evidenzia buona conoscenza delle sequenze da eseguire, delle modalità di esecuzione e in ultima analisi dei contenuti delle stesse che espone in forma articolata in modo chiaro e rigoroso e con un lessico molto specifico	4
OTTIMO	Il candidato evidenzia ottima conoscenza delle sequenze da eseguire, delle modalità di esecuzione e in ultima analisi dei contenuti delle stesse che espone in forma approfondita ed articolata in modo chiaro e rigoroso; il linguaggio utilizzato è accurato e specifico	5



**Concorso esterno per la copertura di n.1 posto di “Operatore generico” - Area professionale 4a
– (parametro 116) -Officina Carpenteri in ferro-sede di Arona**

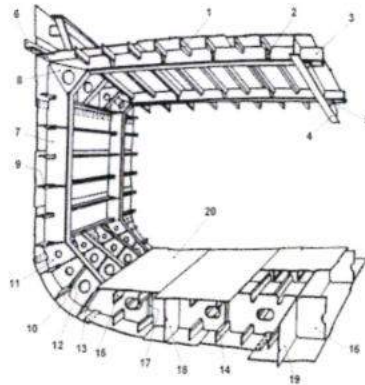
TRACCIA A

Il candidato indichi la risposta ritenuta corretta apponendo il simbolo X nell'apposita casella contrassegnata dalla lettera A, B o C

Per ciascuna risposta esatta verrà assegnato un punteggio pari a 1, mentre per ciascuna risposta errata o non data verrà assegnato un punteggio pari a 0.

Il punteggio minimo di superamento della prova è pari a 18/30

1-Con riferimento alla seguente figura, indicare il numero che si riferisce all'elemento strutturale denominato “baglio”



A	numero 11
B	numero 3
C	numero 9

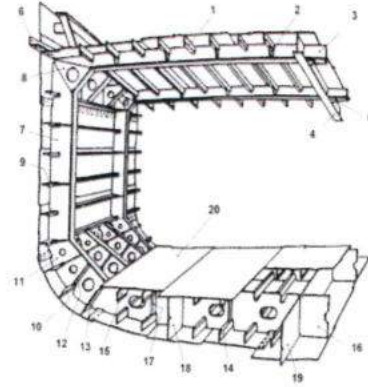
TRACCIA NON SCELTA

GM





2-Con riferimento alla seguente figura, indicare il numero che si riferisce all'elemento strutturale denominato "paramezzale centrale"



A	numero 19
B	numero 16
C	numero 3

03-Nell'ambito della saldatura, l'acronimo "MIG" sta per

A	Magnetoscopia con Gas inerte
B	Metal-arc Inert Gas
C	Magnesio Inert Gas

04-Che cosa è una WPS (Welding Procedure Specification)?

A	è il documento che riporta tutte le informazioni relative alla saldatura del giunto di qualifica.
B	è un pezzo saldato
C	è un elemento strutturale di una nave



05-Con riferimento alla simbologia grafica della saldatura, il presente simbolo indica



A	di applicare un sostegno permanente al giunto da realizzare
B	realizzare un giunto rettangolare
C	realizzare un giunto cavo

06-Con riferimento alla simbologia grafica della saldatura, il presente simbolo indica..



A	Saldare a forma di cerchio
B	Realizzare un giunto cavo
C	Saldare lungo tutto il contorno

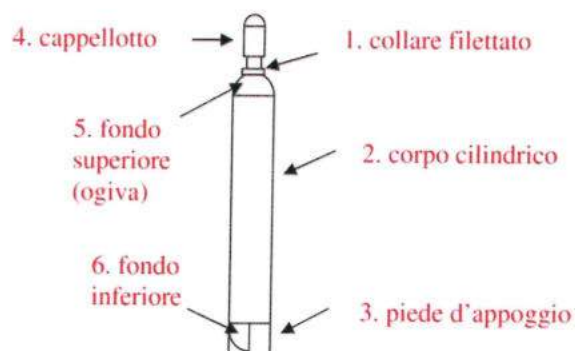
07-Con riferimento alla simbologia grafica della saldatura, il presente simbolo indica..



A	Giunto realizzato a piena penetrazione
B	Giunto a U
C	Sovrametallo al vertice considerato



08-Con riferimento ad una bombola contenente gas tecnici, se l'ogiva fosse di colore verde, vorrebbe dire che contiene...



A	gas tossico
B	ossigeno
C	gas inerte

09-Con riferimento ad una tubazione, con la sigla DN 40 si intende

A	Diametro Normale
B	Diametro Naturale
C	Diametro Nominale

10-Con riferimento alla simbologia grafica della saldatura, il presente simbolo indica..



A	Saldature discontinue alternate
B	Saldatura di ripresa a rovescio
C	Saldature a filo continuo



11- Quale tra queste è una lega del ferro?

A Ottone

B Monel

C Ghisa

12-Quale di queste proprietà caratterizza la ghisa?

A Ha un ottima elasticità

B Ha un ottima malleabilità

C Possiede un ottima fusibilità

13- Alluminio: quale di queste affermazioni è corretta?

A È un metallo con una buona resistenza alla corrosione

B È un metallo magnetico

C Ha una scarsa duttilità

14- Quale tra queste NON è una proprietà meccanica dei metalli?

A Resistenza Meccanica

B Resilienza

C Saldabilità

15-Acetilene: quale di queste affermazioni è corretta?

A È un gas inerte

B È un gas altamente infiammabile e incolore normalmente diluito nell'acetone

C È un gas inodore



16-Taglio Plasma: quale di queste affermazioni NON è corretta?

A	Permette il taglio di qualunque metallo
B	Permette l'utilizzo anche su spessori sottili riducendo le deformazioni
C	Come gas plasma viene utilizzato il propano

17- Quale tra queste è una saldatura eterogenea?

A	Saldatura MIG/MAG
B	Brasatura
C	Saldatura ossiacetilenica

18- Quale di queste seguenti NON è una funzione del rivestimento dell'elettrodo rivestito nella saldatura MMA?

A	Stabilizza l'arco e ne facilita l'innesco
B	Crea la scoria che prosegue l'azione protettiva dagli agenti atmosferici e ne rallenta il raffreddamento
C	Peggiora le caratteristiche del giunto se sono presenti Mn,Cr,Ni,Mo

19-Quali sono i vantaggi della saldatura MIG rispetto alla saldatura MMA?

A	Ha una produttività maggiore
B	Non è soggetta a difetti delle saldature
C	Non necessita di cianfrinature per spessori molto elevati



20-Difetti delle saldature: quale di queste affermazioni NON è corretta?

A	Il sovrappessore eccessivo è un difetto interno della saldatura
B	L'incollatura si verifica quando il metallo d'apporto cola sulla superficie del metallo base non portate a fusione
C	La mancanza di penetrazione può essere dovuta alla mancanza del cianfrino

21-Paramezzale: quale di queste affermazioni è corretta?

A	È un ossatura trasversale
B	È un ossatura longitudinale
C	È un ossatura di rinforzo delle paratie

22-Il Regio Decreto 148/31 è il testo di Coordinamento delle norme sulla disciplina giuridica dei rapporti collettivi del lavoro con quelle sul trattamento giuridico-economico del personale ...

A	della navigazione acque internazionali
B	delle filovie
C	delle ferrovie, tranvie e linee di navigazione interna in regime di concessione

23-in accordo al Regio Decreto 148/31, incorre nella destituzione..

A	Chi lavora tanto
B	chi si rende colpevole di vie di fatto contro superiori o di altri atti di grave insubordinazione
C	chi esprime le proprie opinioni ai superiori diretti

24- In base al Titolo IV del R.D 148, in riferimento all'art 37, quali sono le punizioni che possono essere inflitte all'agente?

A	Censura, multa, sospensione, proroga del termine di aumento dello stipendio, retrocessione, destituzione
B	Censura, multa
C	Multa, sospensione, destituzione



25- Il decreto legislativo 81/08 e s.m.i:	
A	si applica solo al settore pubblico
B	si applica solo al settore privato
C	si applica a tutti i settori di attività, privati e pubblici, e a tutte le tipologie di rischio.

26-Nell'ambito della sicurezza sul lavoro, il rischio è definito come	
A	il prodotto tra la probabilità di accadimento di un evento per l'entità del danno che esso provoca
B	la somma della probabilità di accadimento di un evento con l'entità del danno che esso provoca
C	la differenza della probabilità di accadimento di un evento con l'entità del danno che esso provoca

27- L'estintore a schiuma: quale di queste affermazioni è corretta?	
A	Puo essere utilizzato per le classi d'incendio A e B
B	Si puo impiegare per incendi di classe C
C	È utilizzabile per spegnimento dei fuochi di classe E

28- Obblighi del datore di lavoro: quale di queste affermazioni NON è corretta?	
A	Deve essere sempre presente sul posto di lavoro
B	È responsabile della redazione del documento di valutazione dei rischi
C	Ha il compito di nominare il medico competente per l'effettuazione della sorveglianza sanitaria



29-Quale tra i seguenti elementi presenta una curvatura detta “bolzone” che permette di far defluire fuori bordo l'eventuale acqua presente sui ponti:

A	paramezzale laterale
B	madiere
C	baglio

30-la Cesoia deve essere provvista di un sistema di arresto di emergenza?

A	Si
B	No
C	Dipende dall'utilizzo



TRACCIA NON SCELTA

TRACCIA C



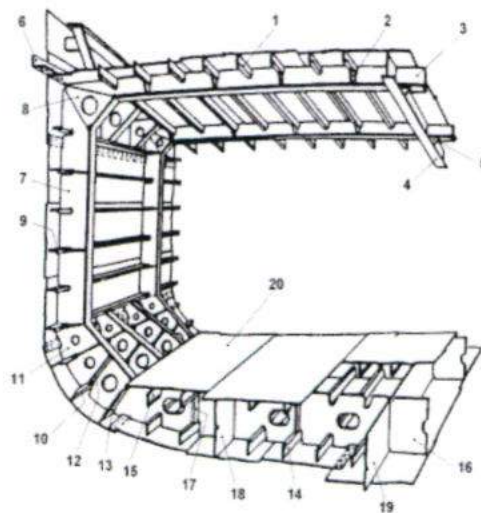
Concorso esterno per la copertura di n.1 posto di “Operatore generico”- Area operativa 4a – (parametro 116)-Officina Carpenteri in ferro-sede di Arona

Il candidato indichi la risposta ritenuta corretta apponendo il simbolo X nell'apposita casella contrassegnata dalla lettera A, B o C

Per ciascuna risposta esatta verrà assegnato un punteggio pari a 1, mentre per ciascuna risposta errata o non data verrà assegnato un punteggio pari a 0.

Il punteggio minimo di superamento della prova è pari a 18/30

1-Con riferimento alla seguente figura, indicare il numero che si riferisce all'elemento strutturale denominato “madiere”






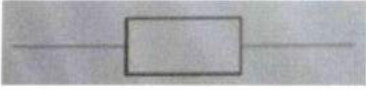
A	numero 20
B	numero 14
C	numero 16



2-Nell'ambito della saldatura, l'acronimo "TIG" sta per	
A	Tungsten Inert Gas.
B	Tecnica Industriale con Gas
C	Titanio Inert Gas

03-Per poter effettuare operazioni di saldatura sulle strutture navali, l'operatore...	
A	deve essere laureato
B	deve essere in possesso di opportune patenti
C	deve essere diplomato

04-con riferimento alla simbologia grafica della saldatura, la spianata di macchina del giunto è rappresentata da	
A	
B	
C	

05- con riferimento alla simbologia grafica della saldatura, il presente simbolo indica..	
	
A	di applicare un distanziatore tra due giunti
B	di realizzare un giunto cavo
C	di applicare un sostegno permanente al giunto



06-con riferimento alla simbologia grafica della saldatura, il presente simbolo indica..



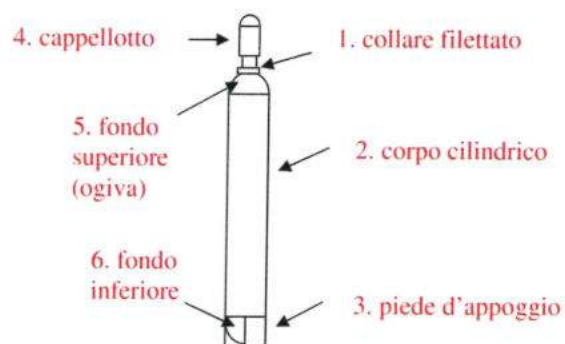
A	Saldatura ondulata
B	Bordi del cordone ben raccordati
C	Due cordoni a U

07-cosa indica la seguente figura



A	Zona deposito generico
B	Zona Atex-rischio esplosione
C	Zona sperimentale

08- con riferimento ad una bombola contenente gas tecnici, se l'ogiva fosse di colore marrone-rossiccio, vorrebbe dire che contiene...



acetilene

ammoniaca

gas inerte



09-La valvola di tipo Kamvalok viene installata

- | | |
|---|--|
| A | sulle tubazioni dell'acqua ad alta pressione |
| B | sulle tubazioni dell'acqua ad elevata temperatura |
| C | sulle tubazioni per il rifornimento di carburante a bordo delle navi |

10-Si definisce lega metallica

- | | |
|---|---|
| A | La miscela di due o più elementi non metallici |
| B | Il metallo ancora contenuto nelle rocce in fase di estrazione |
| C | La miscela di almeno due o più metalli con altri elementi per ottenere prodotti di migliore qualità |

11-Ghisa: quale di queste affermazioni è corretta?

- | | |
|---|--|
| A | Ha una percentuale di carbonio inferiore al 1,7% |
| B | Ha una percentuale di carbonio $2,06 < C < 6,67\%$ |
| C | Non contiene carbonio |

12-Il bronzo è una lega formata da?

- | | |
|---|---------------|
| A | Rame e zinco |
| B | Rame e stagno |
| C | Rame e nichel |

13-Gli acciai inossidabili per definirsi tali devono contenere?

- | | |
|---|---|
| A | Una percentuale non inferiore al 12% di Cromo |
| B | Almeno il 10,5% di Nichel |
| C | Una percentuale superiore al 20% di Manganese |



14-Il taglio ossiacetilenico può essere utilizzato

- | | |
|---|---|
| A | Per il taglio di tutti i tipi di metalli conduttori |
| B | Per il taglio degli acciai al carbonio |
| C | Per il taglio dell'acciaio inox |

15-La fiamma ossiacetilenica raggiunge una temperatura di

- | | |
|---|-----------------------------------|
| A | 1500°C |
| B | 2000°C |
| C | Oltre 3000°C al vertice del dardo |

16- Cosa si intende per saldatura autogena?

- | | |
|---|--|
| A | Una saldatura dove vi è la fusione esclusivamente del materiale d'apporto |
| B | Una saldatura dove il materiale base fonde e prede parte alla composizione del giunto, con l'eventuale impiego del materiale d'apporto |
| C | Una saldatura dove il materiale d'apporto è diverso dal materiale base |

17-Com'è composto l'elettrodo per la saldatura MMA?

- | | |
|---|--|
| A | Un anima non metallica e un rivestimento esterno metallico |
| B | Un anima in metallo e un rivestimento composto da materiali disossidanti essiccati |
| C | Un tubicino al cui interno sono contenute polveri compattate |



18-Per saldatura MIG si intende

A	La saldatura dove la protezione del bagno di fusione è realizzata da un gas inerte
B	La saldatura a filo dove la protezione del bagno di fusione è realizzata da una bombola di CO2
C	La saldatura senza utilizzo di materiale d'apporto

19-L'elettrodo per la saldatura TIG

A	È realizzato in titanio
B	Ha una temperatura di fusione superiore a 3000°C
C	Durante la saldatura deve sempre essere immerso nel bagno di fusione

20-Cosa si intende per “sentina” su una nave?

A	Sinonimo del ponte di coperta
B	Locale adiacente alla scala macchine
C	Parte posta più in basso nello scafo, dove si raccolgono i vari scoli e infiltrazioni d'acqua

21-Su una nave cosa si intende per “agghiaccio”?

A	Parte esterna del ponte di coperta esposta alle intemperie
B	Locale ove si trova la macchina del timone
C	Il locale cambusa destinato al deposito dei viveri

22-in accordo al Regio Decreto 148/31, incorre nella destituzione..

A	chi dolosamente percepisca somme indebite a carico del pubblico
B	Nessuna delle risposte
C	chi esprime le proprie opinioni ai superiori diretti



23-In base a quanto previsto dal Regio Decreto 8 gennaio 1931 n.148, quali tra le seguenti è da considerarsi una punizione accessoria?:

A	Proroga del termine per l'aumento dello stipendio.
B	Trasloco punitivo.
C	Censura.

24-In base a quanto previsto dal Regio Decreto 8 gennaio 1931 n.148, dopo quanto tempo di servizio un agente ha diritto a congedo ordinario con stipendio o paga ed indennità fisse senza che, nel richiederne l'autorizzazione, debba indicarne il motivo?

A	Un anno di servizio
B	Due anni di servizio
C	Tre anni di servizio

25-Qual è l'obbligo primario del Datore di Lavoro durante l'attività lavorativa?

A	la pazienza
B	la diligenza
C	la vigilanza

26- Gli idranti esterni sono di colore?

A	Scelto dalla ditta fornitrice
B	Scelto dal datore di lavoro
C	Rosso

27-Secondo Il D.Lgs 81/2008 quali di questi NON sono obblighi dei lavoratori?

A	Osservare le disposizioni e le istruzioni impartite dal datore di lavoro ai fini della protezione
B	Partecipare ai programmi di formazione e di addestramento organizzati dal datore di lavoro
C	Indossare sempre e contemporaneamente tutti i DPI forniti dal datore di lavoro



28-Secondo Il D.Lgs 81/2008, gli elmetti di protezione devono essere obbligatoriamente di colore giallo?

- | | |
|---|---|
| A | Si |
| B | No |
| C | Deve essere di colore simile all'abbigliamento indossato dal lavoratore |

29-Per "inarcamento" di una nave si intende

- | | |
|---|--|
| A | l'assetto deformato che uno scafo assume quando, per effetto della disposizione dei pesi e delle spinte le sue estremità si abbassano rispetto alla parte centrale |
| B | l'assetto deformato che uno scafo assume quando, per effetto della disposizione dei pesi e delle spinte le sue estremità si innalzano rispetto alla parte centrale |
| C | Un àncora a forma di arco |

30-la Pressa piegatrice deve essere provvista di un sistema di arresto di emergenza?

- | | |
|---|-----------------------|
| A | Si |
| B | No |
| C | Dipende dall'utilizzo |



PROVA ORALE

Concorso esterno per la copertura di n.1 posto di “Operatore generico”- Area operativa 4a – (parametro 116)-Officina Carpenteri in ferro- sede di Arona

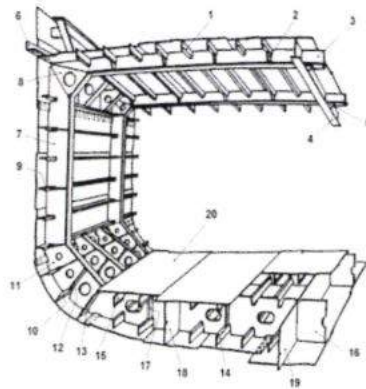
TRACCIA A

Il candidato risponda ai quesiti di seguito indicati.

Per ciascuna risposta esatta viene attribuito un punteggio massimo pari a 5, secondo le modalità indicate nell'apposita tabella di valutazione

Il punteggio minimo di superamento della prova è pari a 18/30

1-Con riferimento alla seguente figura, indicare il nome tecnico degli elementi strutturali del fondo



2-Cosa si intende per saldatura eterogena ed autogena?

3-Quando un acciaio può essere definito “inox”?

4-Cosa si intende con il termine “Bolzone” del baglio?

5-Secondo il D.lgs 81/2008 quali sono i compiti del RSPP?

6-Secondo il D.lgs 81/2008, cosa si intende per “Rischio”?

TRACCIA NON SCELTA





PROVA ORALE

Concorso esterno per la copertura di n.1 posto di “Operatore generico”- Area operativa 4a – (parametro 116)-Officina Carpenteri in ferro-sede di Arona

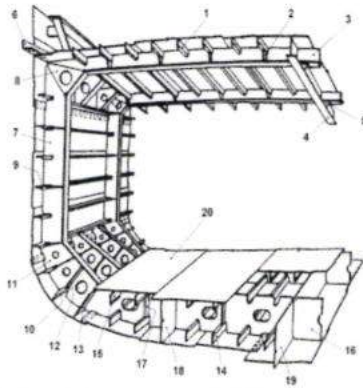
TRACCIA C

Il candidato risponda ai quesiti di seguito indicati.

Per ciascuna risposta esatta viene attribuito un punteggio massimo pari a 5, secondo le modalità indicate nell'apposita tabella di valutazione

*Il punteggio minimo di superamento della prova è pari a **18/30***

1-Con riferimento alla seguente figura, indicare il nome tecnico degli elementi strutturali del fianco



2-Cosa si intende per saldatura TIG e quali sono i suoi vantaggi?

3-Quali sono le principali leghe di alluminio e quale di queste viene maggiormente utilizzata in campo navale?

4-Qual'è la funzione dell'anima di un elettrodo per la saldatura?

5-Secondo il D.lgs 81/2008 chi è l' RLS e quali sono i suoi compiti all'interno dell'azienda?

6-Cosa si intende per Datore di lavoro ai sensi del D.lgs 81/08?

TRACCIA NON SCELTA

GM

