



PROVA ORALE

Concorso esterno per la copertura di n.1 posto di “Operatore generico”- Area operativa
Manutenzioni impianti e officine – (parametro 116)-Officina Fabbri-Como

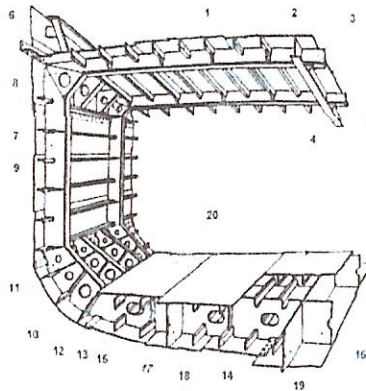
TRACCIA A

Il candidato risponda ai quesiti di seguito indicati.

Per ciascuna risposta esatta viene attribuito un punteggio massimo pari a 10, secondo le modalità indicate nell'apposita tabella di valutazione

*Il punteggio minimo di superamento della prova è pari a **18/30***

1-Con riferimento alla seguente figura, indicare il nome tecnico degli elementi strutturali del fondo



2-Cosa si intende per saldatura eterogena ed autogena?

3-Quando un acciaio può essere definito “inox”?



PROVA ORALE



Concorso esterno per la copertura di n.1 posto di “Operatore generico”- Area operativa
Manutenzioni impianti e officine – (parametro 116)-Officina Fabbri-Como

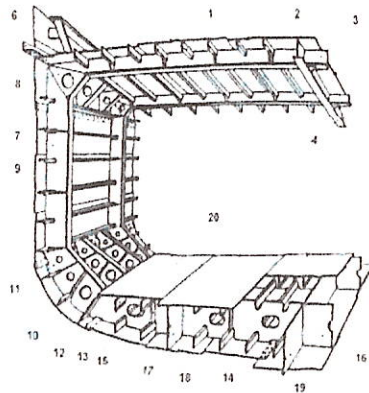
TRACCIA B

Il candidato risponda ai quesiti di seguito indicati.

Per ciascuna risposta esatta viene attribuito un punteggio massimo pari a 10, secondo le modalità indicate nell'apposita tabella di valutazione

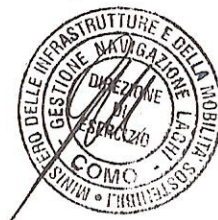
*Il punteggio minimo di superamento della prova è pari a **18/30***

1-Con riferimento alla seguente figura, indicare il nome tecnico degli elementi strutturali del ponte



2-Cosa si intende per brasatura?

3-Che cos'è la ghisa?



PROVA ORALE

Concorso esterno per la copertura di n.1 posto di “Operatore generico”- Area operativa
Manutenzioni impianti e officine – (parametro 116)-Officina Fabbri-Como

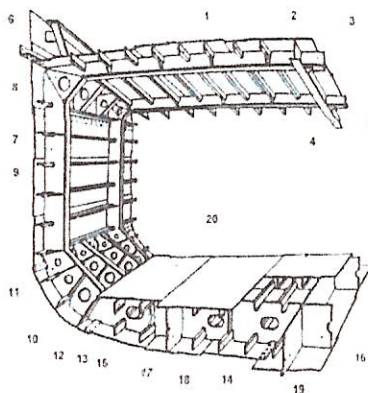
TRACCIA C

Il candidato risponda ai quesiti di seguito indicati.

Per ciascuna risposta esatta viene attribuito un punteggio massimo pari a 10, secondo le modalità indicate nell'apposita tabella di valutazione

*Il punteggio minimo di superamento della prova è pari a **18/30***

1-Con riferimento alla seguente figura, indicare il nome tecnico degli elementi strutturali del fianco



2-Cosa si intende per saldatura TIG e quali sono i suoi vantaggi?

3-Quali sono le principali leghe di alluminio e quale di queste viene maggiormente utilizzata in campo navale?



PROVA ORALE

**Concorso esterno per la copertura di n.1 posto di “Operatore generico”- Area operativa
Manutenzioni impianti e officine – (parametro 116)-Officina Fabbri-Como**

TRACCIA D

Il candidato risponda ai quesiti di seguito indicati.

Per ciascuna risposta esatta viene attribuito un punteggio massimo pari a 10, secondo le modalità indicate nell'apposita tabella di valutazione

*Il punteggio minimo di superamento della prova è pari a **18/30***

1-Cosa si intende per paratia di una nave e quali tipi esistono nelle costruzioni navali?

2-Cosa si intende per saldatura ossiacetilenica?

3- Quali sono le principali macchine utensili utilizzate nelle lavorazioni di carpenteria metallica?



CRITERI DI VALUTAZIONE PROVA ORALE

**Concorso esterno per la copertura di n.1 posto di “Operatore generico” - Area operativa
Manutenzioni impianti e officine – (parametro 116) -Officina Fabbri-Como**

Punteggio minimo per il superamento della prova: **18/30**.

La Commissione esaminatrice giudicherà le capacità e le attitudini del candidato secondo la seguente griglia di valutazione in frazioni di trentesimi, su un arco di 3 domande. Il massimo punteggio per ogni risposta è pari a **10/30**

Il punteggio finale della prova risulterà dalla somma dei punteggi ottenuti per ogni domanda

GIUDIZIO	DESCRIZIONE	PUNTEGGIO
NON VALUTABILE	Operazione non eseguita ovvero non valutabile	0
GRAVEMENTE INSUFFICIENTE	Il candidato evidenzia profonde e gravi lacune nella conoscenza delle sequenze da eseguire, nelle modalità di esecuzione e in ultima analisi dei contenuti delle stesse che espone in forma confusa e con un linguaggio molto comune	2
INSUFFICIENTE	Il candidato evidenzia conoscenza insufficiente delle sequenze da eseguire, delle modalità di esecuzione e in ultima analisi dei contenuti delle stesse che espone in forma non sufficientemente chiara e con un linguaggio molto comune	3
SCARSO	Il candidato evidenzia scarsa conoscenza delle sequenze da eseguire, delle modalità di esecuzione e in ultima analisi dei contenuti delle stesse che espone in forma poco chiara e con un linguaggio non specifico	4
MEDIOCRE	Il candidato mostra un'acquisizione parziale dei contenuti e si esprime in modo esitante	5
SUFFICIENTE	Il candidato evidenzia sufficiente conoscenza delle sequenze da eseguire, delle modalità di esecuzione e in ultima analisi dei contenuti delle stesse che espone in forma sufficientemente chiara pur utilizzando un lessico poco specifico	6



DISCRETO	Il candidato evidenzia discreta conoscenza delle sequenze da eseguire, delle modalità di esecuzione e in ultima analisi dei contenuti delle stesse che espone in forma discretamente articolata in modo chiaro e con un lessico specifico	7
BUONO	Il candidato evidenzia buona conoscenza delle sequenze da eseguire, delle modalità di esecuzione e in ultima analisi dei contenuti delle stesse che espone in forma articolata in modo chiaro e rigoroso e con un lessico molto specifico	8
DISTINTO	Il candidato mostra un'ampia ed articolata acquisizione delle conoscenze e si esprime evidenziando una apprezzabile capacità comunicativa e padronanza dei contenuti	9
OTTIMO	Il candidato evidenzia ottima conoscenza delle sequenze da eseguire, delle modalità di esecuzione e in ultima analisi dei contenuti delle stesse che espone in forma approfondita ed articolata in modo chiaro e rigoroso; il linguaggio utilizzato è accurato e specifico	10